

田道小規模多機能型 居宅介護事業所

〒153-0063
東京都目黒区目黒一丁目 25-26
田道ふれあい館 1 階

TEL (03) -5721-2295
FAX (03) -6712-2495

メール hotdendo@wing.ocn.ne.jp



特定非営利活動法人

 **ほっとステーション**

〒151-0051

東京都渋谷区千駄ヶ谷 3-54-15

ベルズ原宿 4 階

TEL 03-5772-3153

FAX 03-6434-0039

ほっとステーションは、「助けられたり・助けたり」の想いを大切に、豊かで住みよい地域社会の福祉の増進と、街づくりの推進を目指しています。

1998年から新宿区で、「元気なうちから仲間づくり、生きがい作り、困った時の助けあい」を合言葉に、認知症高齢者の介護保険事業・介護予防事業・いきいき生活支援事業など住み慣れた地域での生活を支援する活動を行っています。

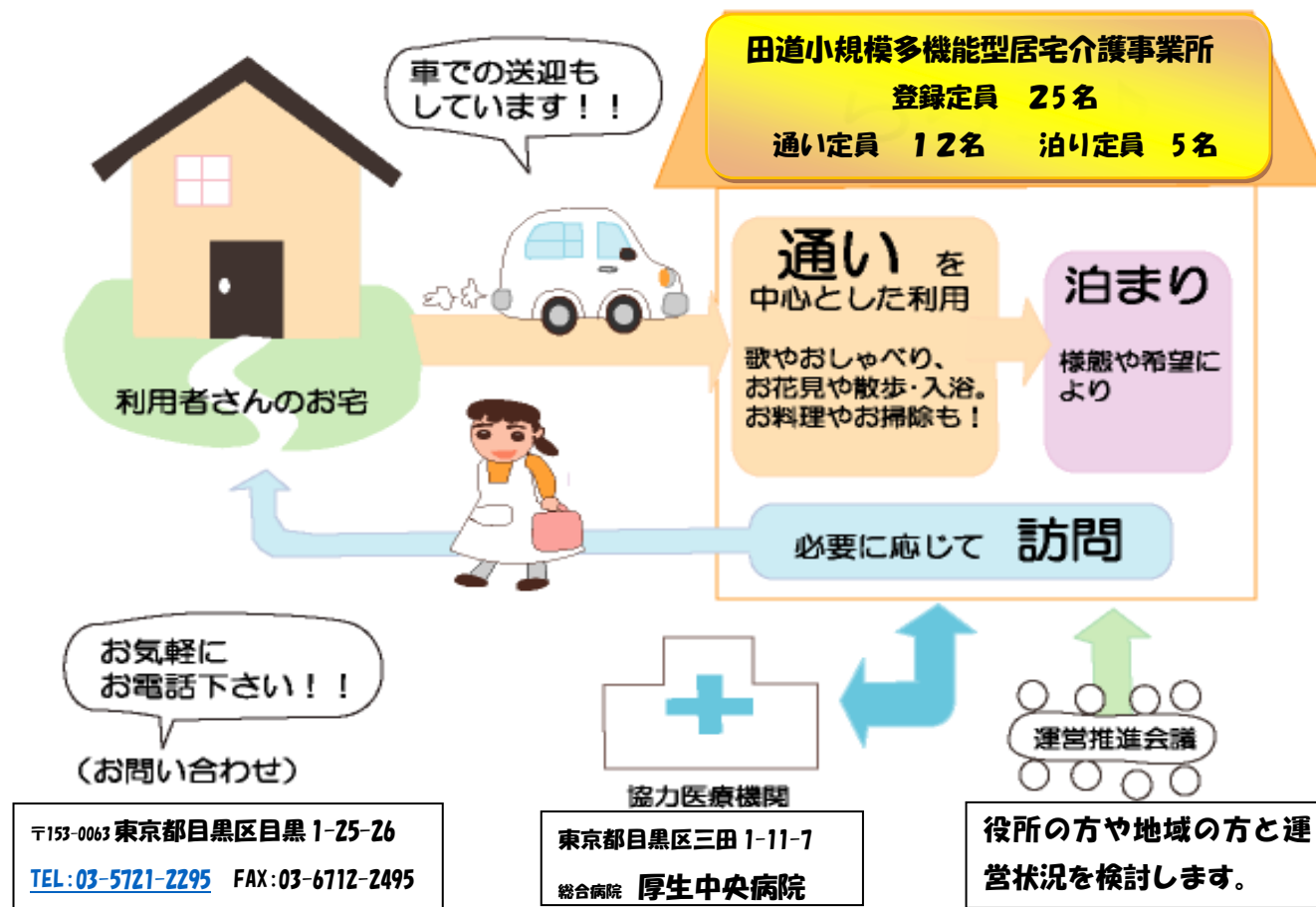
田道小規模多機能型 居宅介護事業所



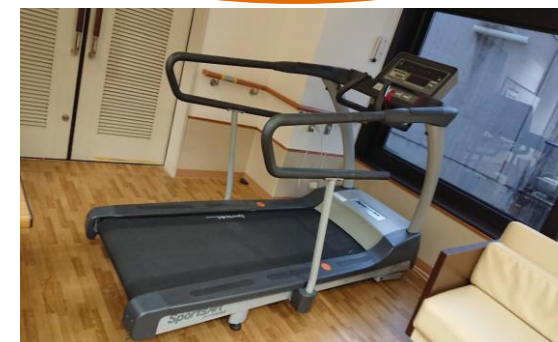
**体験、見学、ご相談を随時
お受けしています♪**

○通い、訪問、泊りを柔軟に組み合わせ、自宅での生活をご支援いたします。

○24 時間 365 日の安心をお届けいたします。



当施設のケアマネジャーと相談しながら、きめ細やかな支援内容を決めていきます。



●こんなルールがあります。
 「通い」「泊り」「訪問」サービスすべてを備えているため、他事業所の「通所介護」「訪問介護」「ショートステイ」は利用できません。
 サービス内容を利用者さんの状況に合わせ、臨機応変に対応するため、現在担当のケアマネジャーさんから当施設のケアマネジャーに変更が必要となります。

●他の在宅介護サービスと違うメリット

- 「通い」「泊り」「訪問」どのサービスを利用しても、顔なじみの職員が対応します。
- 登録制なので、他の利用者さんとも親密な関係が出来、家庭的な雰囲気の中で過ごすことができます。
- 月額定額制なので、介護保険の利用限度額内でサービスを組立てることが出来ます。
- 介護度が中程度になっても入所をせず、住み慣れた自宅での生活が続けられます。
- 柔軟で個別性の高いサービスは、家族の介護負担を軽減します。
- 緊急な泊りのサービスが可能です。今すぐに泊りが必要でない方でも、安心が担保できます。
- 通いの利用時間も希望をお聞きします。勿論、延長料金などは発生しません。
- 24時間365日無休です。
- 地域のシェルター的な役割を果たします。